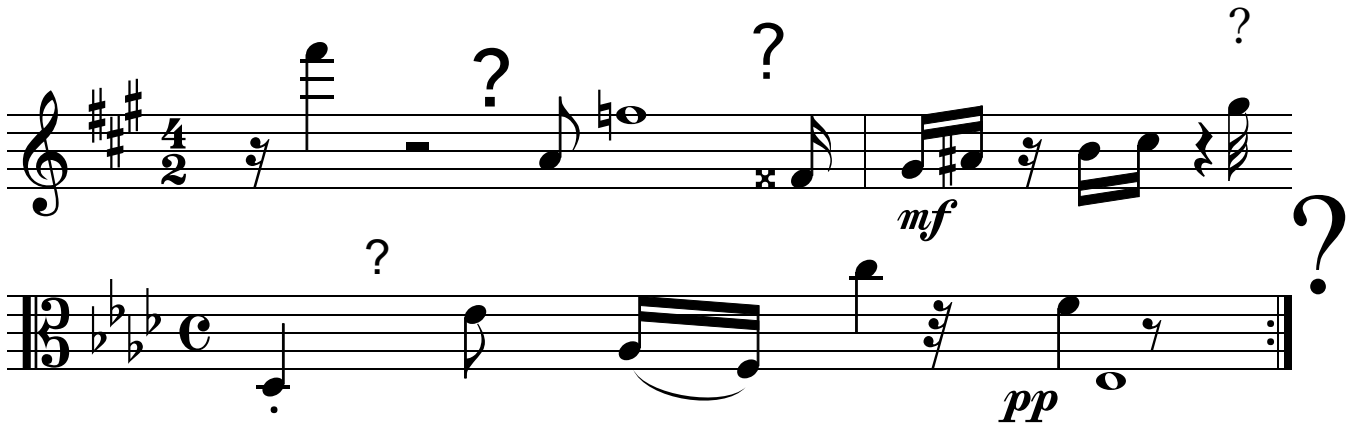


Schnell-Kurs "Singen im Chor"

mit Gisela Schmelz
Grevel-Haus, Falkenstraße 2



Teil 1 am 27.2., 19.30 Uhr:

Basis-Wissen

hoch oder tief, Stimmgruppen,
Sitzordnung, piano oder forte, inneres Ohr, Takt...

Teil 2 am 8.3., 19.30 Uhr: Chornoten entziffern

Partitur lesen, die richtige Zeile finden, Notenkunde,
legato, Wiederholungszeichen, Pausenzeichen...

Teil 3 am 16.3., 14 Uhr: Stimmbildung

Körperhaltung, Atemtechnik, Resonanz,
Stimm-Übungen, Vokale...

*Voraussetzungen: Talent, Interesse an Gesang und Sprache,
ein feines Gehör, Teamfähigkeit, genügend Zeit.*

*Mit der Zeit wächst das Selbstbewusstsein und das Rhythmusgefühl,
die Sing- und Sprechstimme entwickeln sich!*

Anmeldung per Mail an gisela.schmelz@gmx.de